

# YTU 700x2000

## Yatay Milli Sath Taşlama Makinesi Horizontal Spindle Surface Grinding Machine

### MANUEL MODEL

- Manuel Z Pasosu  
Manual Z Feed
- Otomatik Y Pasosu  
Automatic Y Feed
- Linear Tabla Kızakları  
Linear Guideway
- Dokunmatik Ekran ve Tuş Takımlı Kontrol Paneli  
Control Panel with Touchscreen & Buttons
- Ayarlanabilir Taş Devri  
Grinding Wheel Adjustable Speed

### SERVO MODEL (NC)

- Y-Z Eksen Servo Motor  
Y-Z Movement Servo Motor
- Linear Tabla Kızakları  
Linear Guideway
- Elektronik El Çarkı  
Electronic Handwheel
- Büyük Dokunmatik Ekran  
Large Touchscreen
- Otomatik Z ve Y Pasosu  
Automatic Z and Y Feed
- Otomatik Taş Bileme  
Automatic Wheel Dresser
- Ayarlanabilir Taş Devri  
Wheel Rotation Speed Adjustable



İsteğe göre servo motor kontrol seçeneği

	Teknik Özellikler	Specifications		YTU 2000 NC	YTU 2000
Makine Kapasitesi Machine Capacity	Makine tabla yüzeyi	Machine table surface	mm	500x2100	500x2100
	Max. Taşlama boyu (-X eksen)	Max. Grinding length (-X axis)	mm	2000	2000
	Max. Taşlama eni (-Y eksen)	Max. Grinding width (-Y axis)	mm	700	700
	Max. Tabla ile taş mili merkezi arası mesafe	Max. Distance from center of spindle to table	mm	940	940
Paso Feed	Max/min. Tabla hızı (-X eksen)	Max/min. Table speed (-X axis)	m/dk	1- 20	1 - 20
	Otomatik paso ilerlemesi (-Y eksen)	Automatic feed (-Y axis)	mm	0.01 - 50	0.01 - 50
	Manuel paso ilerlemesi (-Y eksen)	Manual feed (-Y axis)	mm	elc.hand wheel	0.01
	Otomatik paso ilerlemesi (-Z eksen)	Automatic feed (-Z axis)	mm	0.001-0.099	none
	Manuel paso ilerlemesi (-Z eksen)	Manual feed (-Z axis)	mm	elc.hand wheel	0.01
	Kesici Taş Grinding Wheel	Kesici taş çapı (max)	Grinding wheel diameter (max)	mm	400x50x76.2
Kesici taş devri (kademesiz)		Grinding wheel rotation speed (speed adjustable)	rpm	0 - 2400	0 - 2400
Elektrik / Electric	Elektrik sistem	Electric system	v	380 - 24	380 - 24
	Strok motoru (Z)	Stroke motor (Z)	kw	1 (AC servo)	1
Motor	İlerleme motoru (Y)	Traverse motor (Y)	kw	1 (AC servo)	0.37
	Hidrolik motor (X)	Hydraulic motor (X)	kw	4	4
	Kesici taş motoru	Spindle motor	kw	5.5	5.5
	Devir daim su motoru	Water pump motor	kw	0.37	0.37
	Makine çalışma boyu	Work length of machine	mm	6670	6670
Ebatlar Dimensions	Makine boyu	Length of machine	mm	4620	4620
	Makine eni	Width of machine	mm	2650	2650
	Makine yüksekliği	Height of machine	mm	2920	2670
	Makine ağırlığı	Weight of machine	kg	5600	5600

### EKSTRA EKİPMANLAR Extra Equipments

Sürgülü Kapak  
Sliding Cover



Manyetik Soğutma Suyu Separatörü  
Magnetic Cooling Water Separator



Manyetik Tabla  
Magnetic Table



Taş Bileme Aparatı  
Wheel Grinding Apparatus



Masura Linear Kızak  
Quill Linear Guideway



Soğutma Sistemli Hidrolik Tankı  
Hydraulic Tank with Cooling System



### STANDART EKİPMANLAR Standard Equipments

# GrinMac

## 800x500

## Yatay Milli Satih Taşlama Makinesi

### Horizontal Spindle Surface Grinding Machine

- Y-Z Eksen Servo Motor  
*Y-Z Movement Servo Motor*
- Linear X,Y,Z Eksen Kızakları  
*Linear X,Y,Z Axis Guideway*
- Elektronik El Çarkı  
*Electronic Handwheel*
- Büyük Dokunmatik Ekran  
*Large Touchscreen*
- Manyetik Tabla  
*Magnetic Table*
- Manyetik Talaş Seperatörü  
*Magnetic Cooling Water Separator*
- Otomatik Z Ve Y Pasosu  
*Automatic Z And Y Feed*
- Taşın İşe Yaklaşma Led Aydınlatması  
*Wheel Flat Surface Approaching Led Light*
- Ayarlanabilir Taş Devri  
*Wheel Rotation Speed Adjustable*
- Kabin İçi Aydınlatma  
*Lighting Inside Cabin*



	Teknik Özellikler	Specifications	Grin Mac
	Makine tabla yüzeyi	Machine table surface	mm 800 x 500
Makine Kapasitesi Machine Capacity	Max.Taşlama boyu (-X eksen)	Max. Grinding length (-X axis)	mm 800
	Max. Taşlama eni (-Y eksen)	Max. Grinding width (-Y axis)	mm 500
	Max.Tabla ile taş mili merkezi arası mesafe	Max.Distance from center of spindle to table	mm 593
	Max/min. Tabla hızı (-X eksen)	Max/min. Table speed (-X axis)	m/dk 1 -20
Paso Feed	Otomatik paso ilerlemesi (-Y eksen)	Automatic feed (-Y axis)	mm 0,01 - 40
	Min.Manuel paso ilerlemesi (-Y eksen)	Min.Manual feed (-Y axis)	mm elc.Hand Weel
	Otomatik paso ilerlemesi (-Z eksen)	Automatic feed (-Z axis)	mm 0,001-0,099
	Min.Manuel paso ilerlemesi (-Z eksen)	Min.Manual feed (-Z axis)	mm elc.Hand Weel
Kesici Taş Grinding Wheel	Kesici taş çapı (max)	Grinding wheel diameter (max)	mm 305 x 40 x 127
	Kesici taş devri (kademersiz)	Grinding wheel rotation speed (speed adjustable)	rpm 0 - 2400
Elektrik / Electric	Elektrik sistem	Electric system	v 380 - 24
Motor	Strok motoru (Z)	Stroke motor (Z)	kw 1,5
	İlerleme motoru (Y)	Traverse motor (Y)	kw 1,5
	Hidrolik motor (X)	Hydraulic motor(X)	kw 4
	Kesici taş motoru	Spindle motor	kw 5,5
	Otomatik yağlama motoru	Automatic lubrication pump motor	kw 0,18
	Devir daim su motoru	Water pump motor	kw 0,37
Ebatlar Dimensions	Makine çalışma boyu	Work length of machine	mm 3100
	Makine boyu	Length of machine	mm 3100
	Makine eni	Width of machine	mm 2535
	Makine yüksekliği	Height of machine	mm 2300
	Makine ağırlığı	Weight of machine	mm 4450

# YTU

400x800 NC  
400x1000 NC

## Yatay Milli Satih Taşlama Makinesi (Servo Kontrollü) Horizontal Spindle Surface Grinding Machine (Servo Control)



- Y-Z Eksen Servo Motor  
Y-Z Movement Servo Motor
- Elektronik El Çarkı  
Electronic Handwheel
- Büyük Dokunmatik Ekran  
Large Touchscreen
- Manyetik Tabla  
Magnetic Table
- Manyetik Talaş Seperatörü  
Magnetic Cooling Water Separator
- Otomatik Z ve Y Pasosu  
Automatic Z And Y Feed
- Taşın İşe Yaklaşma Led Aydınlatması  
Wheel Flat Surface Approaching Led Light
- Ayarlanabilir Taş Devri  
Wheel Rotation Speed Adjustable
- Turkyd Kaplı Kızaklar  
Turcite Coated Slides
- Kafa Üzeri Taş Bileme  
Wheel Dressing On Cutting Head

	Teknik Özellikler	Specifications	YTU 800 NC	YTU 1000 NC
Makine Kapasitesi Machine Capacity	Makine tabla yüzeyi	Machine table surface	mm	400x1000
	Max. Taşlama boyu (-X eksen)	Max. Grinding length (-X axis)	mm	800
	Max. Taşlama eni (-Y eksen)	Max. Grinding width (-Y axis)	mm	400
	Max. Tabla ile taş mili merkezi arası mesafe	Max.Distance from center of spindle to table	mm	553
Paso Feed	Max/min. Tabla hızı (-X eksen)	Max/min. Table speed (-X axis)	m/dk	1- 20
	Otomatik paso ilerlemesi (-Y eksen)	Automatic feed (-Y axis)	mm	0.1- 40
	Min. Manuel paso ilerlemesi (-Y eksen)	Min. Manual feed (-Y axis)	mm	elc.hand wheel
	Otomatik paso ilerlemesi (-Z eksen)	Automatic feed (-Z axis)	mm	0.001-0.099
	Min. Manuel paso ilerlemesi (-Z eksen)	Min. Manual feed (-Z axis)	mm	elc.hand wheel
Kesici Taş Grinding Wheel	Kesici taş çapı (max)	Grinding wheel diameter (max)	mm	305x40x127
	Kesici taş devri (kademeli)	Grinding wheel rotation speed (speed adjustable)	rpm	0- 2400
Elektrik / Electric	Elektrik sistem	Electric system	v	380-24
	Strok motoru (Z)	Stroke motor (Z)	kw	0.4 (AC servo)
Motor	İlerleme motoru (Y)	Traverse motor (Y)	kw	0.4 (AC servo)
	Hidrolik motor (X)	Hydraulic motor (X)	kw	4
	Kesici taş motoru	Spindle motor	kw	5.5
	Otomatik yağlama motoru	Automatic lubrication pump motor	kw	0.18
	Devir daim su motoru	Water pump motor	kw	0.37
Ebatlar Dimensions	Makine çalışma boyu	Work length of machine	mm	3450
	Makine boyu	Length of machine	mm	2600
	Makine eni	Width of machine	mm	1900
	Makine yüksekliği	Height of machine	mm	1900
	Makine ağırlığı	Weight of machine	kg	3950

### STANDART EKİPMANLAR Standard Equipments

Manyetik Soğutma Suyu Seperatörü  
Magnetic Cooling Water Separator



Taş Bileme Aparatı  
Wheel Grinding Apparatus



Manyetik Tabla  
Magnetic Table



Sürgülü Kapak  
Sliding Cover



### EKSTRA EKİPMANLAR Extra Equipments

Soğutma Sistemli Hidrolik Tankı  
Hydraulic Tank with Cooling System



# YTU 400x800 NC

## Yatay Milli Satıh Taşlama Makinesi Horizontal Spindle Surface Grinding Machine



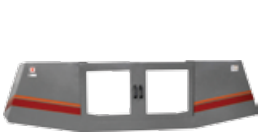
- Z ve Y Eksenli Asenkron Motor  
Z & Y Axis Asynchronous Motor
- Z ve Y Eksenli Otomatik Pasosu  
Z & Y Axis Automatic Feed
- Dokunmatik Ekran ve Tuş Takımlı Kontrol Paneli  
Control Panel with Touchscreen & Buttons
- Manyetik Tabla  
Magnetic Table
- Turckayd Kaplı Kızaklar  
Turcite Coated Slides
- Bez Filtreli Soğutma Ünitesi  
Cooling Unit With Fabric Filter
- Taşın İşe Yaklaşma Led Aydınlatması  
Wheel Flat Surface Approaching Led Light

	Teknik Özellikler	Specifications		YTU 800 NC
	Makine tabla yüzeyi	Machine table surface	mm	400X1000
Makine Kapasitesi Machine Capacity	Max. Taşlama boyu (-X eksen)	Max. Grinding length (-X axis)	mm	800
	Max. Taşlama eni (-Y eksen)	Max. Grinding width (-Y axis)	mm	400
	Max. Tabla ile taş mili merkezi arası mesafe	Max. Distance from center of spindle to table	mm	553
Paso Feed	Max/min. Tabla hızı (-X eksen)	Max/min. Table speed (-X axis)	m/dk	1 - 20
	Otomatik paso ilerlemesi (-Y eksen)	Automatic feed (-Y axis)	mm	0.1- 40
	Min. Manuel paso ilerlemesi (-Y eksen)	Min. Manual feed (-Y axis)	mm	0.02
	Otomatik paso ilerlemesi (-Z eksen)	Automatic feed (-Z axis)	mm	0.01-0.02
	Min. Manuel paso ilerlemesi (-Z eksen)	Min. Manual feed (-Z axis)	mm	0.005
Kesici Taş Grinding Wheel	Kesici taş çapı (max)	Grinding wheel diameter (max)	mm	305X40x127
	Kesici taş devri	Grinding wheel rotation speed	rpm	1400
Elektrik / Electric	Elektrik sistem	Electric system	v	380 - 24
Motor	Strok motoru (Z)	Stroke motor (Z)	kw	0.37
	İlerleme motoru (Y)	Traverse motor (Y)	kw	0.37
	Hidrolik motor (X)	Hydraulic motor (X)	kw	4
	Kesici taş motoru	Spindle motor	kw	5.5
	Otomatik yağlama motoru	Automatic lubrication pump motor	kw	0.18
	Devir daim su motoru	Water pump motor	kw	0.37
Ebatlar Dimensions	Makine çalışma boyu	Work length of machine	mm	3450
	Makine boyu	Length of machine	mm	2600
	Makine eni	Width of machine	mm	1900
	Makine yüksekliği	Height of machine	mm	1900
	Makine ağırlığı	Weight of machine	kg	3950

### EKSTRA EKİPMANLAR

#### Extra Equipments

Sürgülü Kapak  
Sliding Cover



Taş Bileme Aparatı  
Wheel Grinding Apparatus



Manyetik Soğutma Suyu Separatörü  
Magnetic Cooling Water Separator



### STANDART EKİPMANLAR

#### Standard Equipments

Soğutma Sistemli Hidrolik Tankı  
Hydraulic Tank with Cooling System



Manyetik Tabla  
Magnetic Table



# YTU

## 400x1000-H (NC)

### Yatay Milli Sath Taşlama Makinesi

#### Horizontal Spindle Surface Grinding Machine



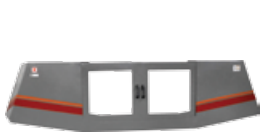
- Z ve Y Ekseni Asenkron Motor  
Z & Y Axis Asynchronous Motor
- Z ve Y Ekseni Otomatik Pasosu  
Z & Y Axis Automatic Feed
- Dokunmatik Ekran ve Tuş Takımlı Kontrol Paneli  
Control Panel with Touchscreen & Buttons
- Manyetik Tabla  
Magnetic Table
- Turkyad Kaplı Kızaklar  
Turcite Coated Slides
- Bez Filtreli Soğutma Ünitesi  
Cooling Unit With Fabric Filter
- Taşın İşe Yaklaşma Led Aydınlatması  
Wheel Flat Surface Approaching Led Light
- Daha Uzun Z Stroğu  
More taller Z axis movement

	Teknik Özellikler	Specifications		YTU 1000-H (NC)
	Makine tabla yüzeyi	Machine table surface	mm	400x1000
Makine Kapasitesi Machine Capacity	Max. Taşlama boyu (-X eksen)	Max. Grinding length (-X axis)	mm	1000
	Max. Taşlama eni (-Y eksen)	Max. Grinding width (-Y axis)	mm	400
	Max. Tabla ile taş mili merkezi arası mesafe	Max. Distance from center of spindle to table	mm	823
Paso Feed	Max/min. Tabla hızı (-X eksen)	Max/min. Table speed (-X axis)	m/dk	1 - 20
	Otomatik paso ilerlemesi (-Y eksen)	Automatic feed (-Y axis)	mm	0.1- 40
	Min. Manuel paso ilerlemesi (-Y eksen)	Min. Manual feed (-Y axis)	mm	0.02
	Otomatik paso ilerlemesi (-Z eksen)	Automatic feed (-Z axis)	mm	0.01-0.02
	Min. Manuel paso ilerlemesi (-Z eksen)	Min. Manual feed (-Z axis)	mm	0.005
Kesici Taş Grinding Wheel	Kesici taş çapı (max)	Grinding wheel diameter (max)	mm	305x40x127
	Kesici taş devri	Grinding wheel rotation speed	rpm	1400
Elektrik / Electric	Elektrik sistem	Electric system	v	380 - 24
Motor	Strok motoru (Z)	Stroke motor (Z)	kw	0.37
	İlerleme motoru (Y)	Traverse motor (Y)	kw	0.37
	Hidrolik motor (X)	Hydraulic motor(X)	kw	4
	Kesici taş motoru	Spindle motor	kw	5.5
	Otomatik yağlama motoru	Automatic lubrication pump motor	kw	0.18
	Devir daim su motoru	Water pump motor	kw	0.37
Ebatlar Dimensions	Makine çalışma boyu	Work length of machine	mm	3450
	Makine boyu	Length of machine	mm	2600
	Makine eni	Width of machine	mm	1900
	Makine yüksekliği	Height of machine	mm	2200
	Makine ağırlığı	Weight of machine	kg	4400

### EKSTRA EKİPMANLAR

#### Extra Equipments

Sürgülü Kapak  
Sliding Cover



Taş Bileme Aparatı  
Wheel Grinding Apparatus



Manyetik Soğutma Suyu Separatörü  
Magnetic Cooling Water Separator



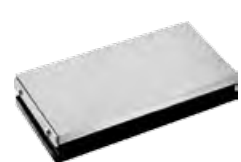
### STANDART EKİPMANLAR

#### Standard Equipments

Soğutma Sistemli Hidrolik Tankı  
Hydraulic Tank with Cooling System



Manyetik Tabla  
Magnetic Table



# YTU 400x1000 NC

## Yatay Milli Satih Taşlama Makinesi Horizontal Spindle Surface Grinding Machine



- Z ve Y Eksenli Asenkron Motor  
Z & Y Axis Asynchronous Motor
- Z ve Y Eksenli Otomatik Pasosu  
Z & Y Axis Automatic Feed
- Dokunmatik Ekran ve Tuş Takımlı Kontrol Paneli  
Control Panel with Touchscreen & Buttons
- Manyetik Tabla  
Magnetic Table
- Turkyad Kaplı Kızaklar  
Turcite Coated Slides
- Bez Filtreli Soğutma Ünitesi  
Cooling Unit With Fabric Filter
- Taşın İşe Yaklaşma Led Aydınlatması  
Wheel Flat Surface Approaching Led Light

	Teknik Özellikler	Specifications	YTU 1000 NC
	Makine tabla yüzeyi	Machine table surface	mm 400X1000
Makine Kapasitesi Machine Capacity	Max. Taşlama boyu (-X eksen)	Max. Grinding length (-X axis)	mm 1000
	Max. Taşlama eni (-Y eksen)	Max. Grinding width (-Y axis)	mm 400
	Max. Tabla ile taş mili merkezi arası mesafe	Max. Distance from center of spindle to table	mm 553
Paso Feed	Max/min. Tabla hızı (-X eksen)	Max/min. Table speed (-X axis)	m/dk 1 - 20
	Otomatik paso ilerlemesi (-Y eksen)	Automatic feed (-Y axis)	mm 0.1- 40
	Min. Manuel paso ilerlemesi (-Y eksen)	Min. Manual feed (-Y axis)	mm 0.02
	Otomatik paso ilerlemesi (-Z eksen)	Automatic feed (-Z axis)	mm 0.01-0.02
	Min. Manuel paso ilerlemesi (-Z eksen)	Min. Manual feed (-Z axis)	mm 0.005
Kesici Taş Grinding Wheel	Kesici taş çapı (max)	Grinding wheel diameter (max)	mm 305X40x127
	Kesici taş devri	Grinding wheel rotation speed	rpm 1400
Elektrik / Electric	Elektrik sistem	Electric system	v 380 - 24
Motor	Strok motoru (Z)	Stroke motor (Z)	kw 0.37
	İlerleme motoru (Y)	Traverse motor (Y)	kw 0.37
	Hidrolik motor (X)	Hydraulic motor (X)	kw 4
	Kesici taş motoru	Spindle motor	kw 5.5
	Otomatik yağlama motoru	Automatic lubrication pump motor	kw 0.18
	Devir daim su motoru	Water pump motor	kw 0.37
Ebatlar Dimensions	Makine çalışma boyu	Work length of machine	mm 3450
	Makine boyu	Length of machine	mm 2600
	Makine eni	Width of machine	mm 1900
	Makine yüksekliği	Height of machine	mm 1900
	Makine ağırlığı	Weight of machine	kg 4350

### EKSTRA EKİPMANLAR Extra Equipments

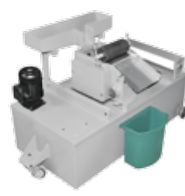
Sürgülü Kapak  
Sliding Cover



Taş Bileme Aparatı  
Wheel Grinding Apparatus



Manyetik Soğutma Suyu Separatörü  
Magnetic Cooling Water Separator

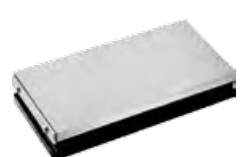


### STANDART EKİPMANLAR Standard Equipments

Soğutma Sistemli Hidrolik Tankı  
Hydraulic Tank with Cooling System



Manyetik Tabla  
Magnetic Table



# YTU 200x400

## Yatay Milli Sath Taşlama Makinesi Horizontal Spindle Surface Grinding Machine



### MANUEL MODEL

- Manuel Z Pasosu  
Manual Z Feed
- Otomatik Y Pasosu  
Automatic Y Feed
- Manyetik Tabla  
Magnetic Table
- Hidrolik Hız Ayarlı Tabla  
Hydraulics Speed Adjustable Table
- Turkyad Kaplı Kızaklar  
Turcite Coated Slides

### OTOMATİK MODEL (NC)

- Dokunmatik Ekran Kontrol Paneli  
Touch Screen Control Panel
- Z ve Y Ekseni Otomatik Pasosu  
Z & Y Axis Automatic Feed
- Manyetik Tabla  
Magnetic Table
- Hidrolik Hız Ayarlı Tabla  
Hydraulics Speed Adjustable Table
- Turkyad Kaplı Kızaklar  
Turcite Coated Slides
- Bez Filtreli Soğutma Ünitesi  
Cooling Unit With Fabric Filter

	Teknik Özellikler	Specifications	YTU 400
Makine Kapasitesi Machine Capacity	Makine tabla yüzeyi	Machine table surface	mm 500x200
	Max. Taşlama boyu (-X eksen)	Max. Grinding length (-X axis)	mm 400
	Max. Taşlama eni (-Y eksen)	Max. Grinding width (-Y axis)	mm 200
	Max. Tabla ile taş mili merkezi arası mesafe	Max. Distance from center of spindle to table	mm 475
Paso Feed	Max/min. Tabla hızı (-X eksen)	Max/min. Table speed (-X axis)	m/dk 1 - 20
	Otomatik paso ilerlemesi (-Y eksen)	Automatic feed (-Y axis)	mm 0.1 - 40
	Min. Manuel paso ilerlemesi (-Y eksen)	Min. Manual feed (-Y axis)	mm 0.02
	Otomatik paso ilerlemesi (-Z eksen)	Automatic feed (-Z axis)	mm 0.01 - 0.02
	Min. Manuel paso ilerlemesi (-Z eksen)	Min. Manual feed (-Z axis)	mm 0.005
Kesici Taş Grinding Wheel	Kesici taş çapı (max)	Grinding wheel diameter(max)	mm 250x30x76.2
	Kesici taş devri	Grinding wheel rotation speed	rpm 1400
Elektrik / Electric	Elektrik sistem	Electric system	v 380 - 24
	Strok motoru (-Z eksen)	Stroke motor (-Z axis)	kw 0.37
Motor	İlerleme motoru (-Y eksen)	Traverse motor (-Y axis)	kw 0.37
	Hidrolik motor (-X eksen)	Hydraulic motor(-X axis)	kw 4
	Kesici taş motoru	Spindle motor	kw 2.2
	Otomatik yağlama motoru	Automatic lubrication pump motor	kw 0.18
	Devir daim su motoru	Water pump motor	kw 0.37
	Makine çalışma boyu	Work length of machine	mm 1600
Ebatlar Dimensions	Makine boyu	Length of machine	mm 1120
	Makine eni	Width of machine	mm 1400
	Makine yüksekliği	Height of machine	mm 1730
	Makine ağırlığı	Weight of machine	kg 1450

### EKSTRA EKİPMANLAR Extra Equipments

Sürgülü Kapak  
Sliding Cover



Taş Bileme Aparatı  
Wheel Grinding Apparatus



Manyetik Soğutma Suyu Separatörü  
Magnetic Cooling Water Separator

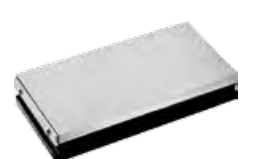


Soğutma Sistemli Hidrolik Tankı  
Hydraulic Tank with Cooling System



### STANDART EKİPMANLAR Standard Equipments

Manyetik Tabla  
Magnetic Table



# YTU 600x1300

## Yatay Milli Satih Taşlama Makinesi Horizontal Spindle Surface Grinding Machine

### MANUEL MODEL

- Manuel Z Pasosu  
Manual Z Feed
- Otomatik Y Pasosu  
Automatic Y Feed
- Linear Tabla Kızakları  
Linear Guideway
- Dokunmatik Ekran ve Tuş Takımlı Kontrol Paneli  
Control Panel with Touchscreen & Buttons
- Manyetik Tabla  
Magnetic Table
- Ayarlanabilir Taş Devri  
Grinding Wheel Adjustable Speed

### SERVO MODEL (NC)

- Y-Z Eksen Servo Motor  
Y-Z Movement Servo Motor
- Linear Tabla Kızakları  
Linear Guideway
- Elektronik El Çarkı  
Electronic Handwheel
- Büyük Dokunmatik Ekran  
Large Touchscreen
- Manyetik Tabla  
Magnetic Table
- Manyetik Talaş Seperatörü  
Magnetic Cooling Water Separator
- Otomatik Z ve Y Pasosu  
Automatic Z and Y Feed
- Otomatik Taş Bileme  
Automatic Wheel Dresser
- Ayarlanabilir Taş Devri  
Wheel Rotation Speed Adjustable



İsteğe göre servo motor kontrol seçeneği

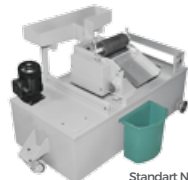
Teknik Özellikler		Specifications	YTU 1300 NC	YTU 1300	
Makine Kapasitesi Machine Capacity	Makine tabla yüzeyi	Machine table surface	mm	500x1500	500x1500
	Max. Taşlama boyu (-X eksen)	Max. Grinding length (-X axis)	mm	1300	1300
	Max. Taşlama eni (-Y eksen)	Max. Grinding width (-Y axis)	mm	600	600
	Max. Tabla ile taş mili merkezi arası mesafe	Max. Distance from center of spindle to table	mm	755	755
Paso Feed	Max/min. Tabla hızı (-X eksen)	Max/min. Table speed (-X axis)	m/dk	1- 20	1- 20
	Otomatik paso ilerlemesi (-Y eksen)	Automatic feed (-Y axis)	mm	0.01 - 50	0.01 - 50
	Min. Manuel paso ilerlemesi (-Y eksen)	Min. Manual feed (-Y axis)	mm	elc.hand wheel	0.01
	Otomatik paso ilerlemesi (-Z eksen)	Automatic feed (-Z axis)	mm	0.001-0.099	none
	Min. Manuel paso ilerlemesi (-Z eksen)	Min. Manual feed (-Z axis)	mm	elc.hand wheel	0.01
Kesici Taş Grinding Wheel	Kesici taş çapı (max)	Grinding wheel diameter (max)	mm	350x50x76.2	350x50x76.2
	Kesici taş devri (kademesiz)	Grinding wheel rotation speed (speed adjustable)	rpm	0-2400	0-2400
Elektrik / Electric	Elektrik sistem	Electric system	v	380-24	380-24
Motor	Strok motoru (Z)	Stroke motor (Z)	kw	1 (AC servo)	1
	İlerleme motoru (Y)	Traverse motor (Y)	kw	1 (AC servo)	0.37
	Hidrolik motor (X)	Hydraulic motor (X)	kw	4	4
	Kesici taş motoru	Spindle motor	kw	5.5	5.5
	Devir daim su motoru	Water pump motor	kw	0.37	0.37
Ebatlar Dimensions	Makine çalışma boyu	Work length of machine	mm	4540	4540
	Makine boyu	Length of machine	mm	3200	3200
	Makine eni	Width of machine	mm	2060-2030	2030-2060
	Makine yüksekliği	Height of machine	mm	2570	2400
	Makine ağırlığı	Weight of machine	kg	5150	5150

### EKSTRA EKİPMANLAR Extra Equipments

Sürgülü Kapak  
Sliding Cover

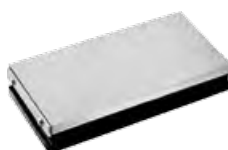


Manyetik Soğutma Suyu Seperatörü  
Magnetic Cooling Water Separator



Standart NC model için  
Standard for NC model

Manyetik Tabla  
Magnetic Table



Taş Bileme Aparatı  
Wheel Grinding Apparatus



Masura Linear Kızak  
Quill Linear Guideway



Soğutma Sistemli Hidrolik Tankı  
Hydraulic Tank with Cooling System

